



**KINDER-
PROGRAMM**

2026
**KUNST
& KULTUR
KLOSTER
WECHTERS
WINKEL**

Herausgeber:

Kulturagentur Rhön-Grabfeld
Spörleinstraße 11
97616 Bad Neustadt a. d. Saale

Design:

Lorena Wagner
post@hallo-lorena.de

**Druck:**

Druckerei Mack GmbH & Co. KG
97638 Mellrichstadt

Genderhinweis:

Aus Gründen der besseren Lesbarkeit wird auf eine geschlechtsneutrale Differenzierung in den Artikeln verzichtet. Entsprechende Begriffe gelten im Sinne der Gleichbehandlung grundsätzlich für beide Geschlechter. Die verkürzte Sprachform beinhaltet keine Wertung.

Stand November 2025, Änderungen vorbehalten.

**Weitere Informationen zum Programm unter
www.kloster-wechterswinkel-kultur.de**

**SPIEL
SPASS
FREUDE**

Liebe Kinder, liebe Eltern,

wir freuen uns wirklich sehr, dass wir Euch hier das Kinderprogramm des Klosters Wechterswinkel präsentieren können. Es ist nur für Euch und bestimmt ist für jeden etwas Spannendes dabei.

Da laden uns mechanische Tiere zu einer wilden Safari ein und wir können den natürlichen Lebensraum dieser Tiere entdecken. Wo sind eigentlich Objekte zuhause, wenn sie nicht gerade im Museum gezeigt werden? Lasst es uns gemeinsam herausfinden! Wenn ihr euch selbst in der Ausstellungsgestaltung probieren möchtet, gibt euch die Ausstellung „Nach der Natur“ mit seinen fantasievollen Kreaturen spannende Ideen.

Es gibt auch tolle musikalische Programme zu erleben: Trefft gemeinsam auf wilde Tiere im Konzert „Klassik mit Spaß“, erlebt mit „Ida im Liederkasten“ wie ein guter Tag so aussieht und tanzt auf einem Ball für den Sonnenkönig!

Blättert doch gleich mal durch!

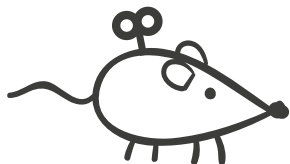
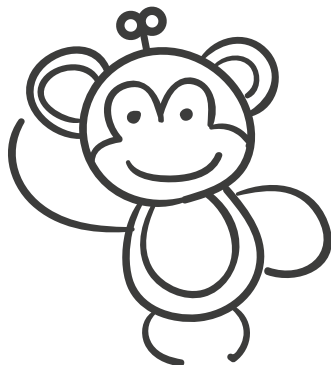
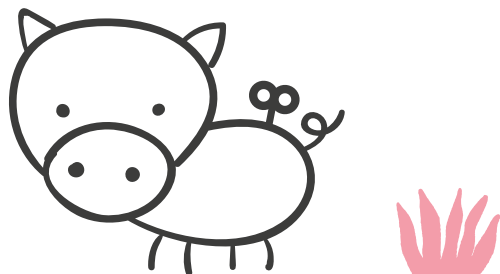
Wir freuen uns auf Euch,
Eure Kulturagentur

**Ausstellung bis Sonntag,
8. Februar 2026**
Mechanische Tierwelt

Bei dieser Ausstellung stehen mechanische Blechspielzeuge im Mittelpunkt. Mehr als 220 Blechtiere sind zu sehen. Erstaunlich ist dabei die breite Artenvielfalt, von der heimischen Tierwelt bis zu afrikanischen, tropischen und arktischen Tieren. Ein Film zeigt zudem wie sich die Blechtiere bewegen, wenn man sie aufzieht. Sicher kennen Oma und Opa einige dieser Spielzeuge. Dann bringt sie einfach mit!

**Öffentliche Führungen für Groß
und Klein, Alt und Jung & Familien**

Wann: Sonntag, 25. Januar und
8. Februar, jeweils um 14:30 Uhr
Kosten: Kinder sind frei,
Erwachsene 5 €, erm. 3,50 €



**Freitag, 9. Januar und 6. Februar,
jeweils um 18:30 Uhr**
**Taschenlampenführungen
„Nachts im Museum“**

Ihr wolltet schon immer mal nachts das Museum erkunden? Dann packt eure Taschenlampe ein und los geht's auf Safari. Wir durchstreifen als Tier-Forscher unterschiedliche Tierwelten und entdecken dabei mechanische Tiere in ihrem typischen Lebensraum. Bitte Taschenlampe mitbringen.

Für Kinder ab 7 Jahren

Dauer: 60 min

Kosten: 5 €

Anmeldung:

kulturagentur@rhoen-grabfeld.de
oder 09771 94-690, bis spätestens
Mittwoch, 7. Januar bzw.
4. Februar.

max. 12 Plätze



Führungen können für Gruppen ab zehnten Personen, Schulklassen und Kindergartengruppen gebucht werden. Auch Workshops können passend zur aktuellen Ausstellung auf Anfrage für Gruppen gebucht werden.

Samstag, 24. Januar, 15:00 Uhr
TIERE: Ein Kinderkonzert mit
„Klassik mit Spaß“

Kommt mit auf eine spannende Safari durch die Welt der Musik! Ob Löwe, Vogel oder Elefant – bei diesem Konzert erwachen Tiere zum Leben, ganz ohne Zoo.

Also: Ohren spitzen, Augen auf und mitlachen, mitklatschen, mitstauen! Auch entspanntes Liegen auf der Krabbeldecke ist ausdrücklich erwünscht. Eure Eltern dürfen gerne Krabbeldecken mitbringen, damit sich auch die Jüngsten rundum wohlfühlen.

Ein Konzert voller Musik, Bewegung und Fantasie – für kleine und große Tierfreunde.

Für Kinder von 0–6 Jahren

Dauer: ca. 60 min

Ort: Im Konzertsaal
des Klosters Wechterswinkel

Kosten: VVK 7 €, TK 9 €,
Kinder unter 3 Jahren frei



Tickets unter
www.tickets.rhoen-grabfeld.de

Samstag, 7. Februar, 13:00 Uhr
Ausstellungsentdeckung &
Kreativwerkstatt:
Tiermasken basteln

Was ist euer Lieblingstier? Nach einer Entdeckungstour durch den Ausstellungsdschungel wilder Tierwelten, basteln wir uns eine Tiermaske: Ob Pinguin, Eule, Frosch oder Krokodil – der Fantasie sind keine Grenzen gesetzt und Vorbilder gibt es ausreichend in der Ausstellung. Mit Pappe, Stoff, Wolle, Farbe und anderen Materialien machen wir uns ans Werk. Sicher ist das auch eine tolle Maske für Fasching.

Für Kinder ab 6 Jahren

Dauer: 60 min

Kosten: 5 €

Anmeldung:

kulturagentur@rhoen-grabfeld.de
oder 09771 94-690, bis spätestens
Donnerstag, 5. Februar

max. 12 Plätze



OSTERFERIENPROGRAMM

Osterferien

Führungen können für Gruppen ab zehn Personen, Schulklassen und Kindergartengruppen gebucht werden. Auch Workshops können passend zur aktuellen Ausstellung auf Anfrage für Gruppen gebucht werden.



Samstag, 21. März bis Sonntag, 14. Juni
Ausstellung „Highlights – 50 Jahre Kunstsammlung des Landkreises Rhön-Grabfeld“

Eine Kunstsammlung feiert Geburtstag! Seit 1976 sammelt der Landkreis fleißig: Besonderes, das Künstler und Künstlerinnen hier so kreierte haben, ist dabei – vom Barock bis zur Gegenwart.

Die Ausstellung zeigt euch die schönsten Stücke der Sammlung. Ihr erfahrt warum etwas gesammelt wird und warum nicht. Wir erzählen euch Geschichten über die ausgestellten Werke, so zum Beispiel über die Blaue Rhöngazelle. Bei uns bekommt ihr Antworten: Was macht eine Gazelle in der Rhön? Warum ist sie blau? Kommt und staunt über unsere Sammlung.

Familienführung:
Sonntag, 17. Mai um 14:30 Uhr
Kosten: Kinder sind frei,
Erwachsene 5 €, erm. 3,50 €

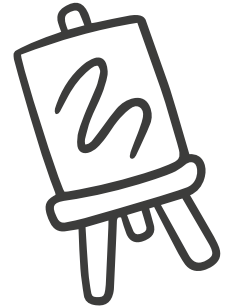
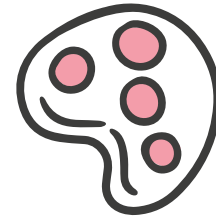


Montag, 30. März, 14:00 Uhr
Ausstellungsentdeckung und Kreativwerkstatt:
Meine eigene Ausstellung

Wie würde euer Museum aussehen? Werdet selbst zu Künstlerinnen und Künstlern und erschafft eure eigenen Skulpturen und Gemälde. Anschließend möchten wir mit euch einen wichtigen Teil der Museumsarbeit ausprobieren – die Ausstellungsgestaltung. Setzt eure Kunstwerke in Szene und gestaltet eine eigene kleine Ausstellung im Schuhkarton. Wo platzierst du deine Objekte, wie sollen die Wände gestaltet werden? Hole dir Ideen aus der Ausstellung und probiere dich selbst aus!

Für Kinder ab 8 Jahren
Dauer: 90 min
Kosten: 7 €.
Bitte Schuhkarton mitbringen!

max. 12 Plätze



Anmeldung:
kulturagentur@rhoen-grabfeld.de
oder 09771 94-690, bis spätestens
Freitag, 27. März

FERIEN-PROGRAMM

Osterferien

Anmeldung:

kulturagentur@rhoen-grabfeld.de
oder 09771 94-690, bis spätestens
Montag, 30. März, bzw. 6. April

max. 16 Plätze

Mittwoch, 1. und 8. April,
jeweils um 14:00 Uhr
**Entdeckungsreise ins
Kunstdepot**

Wo bewahrt ihr eure Schätze auf? Vielleicht in einer bemalten Kiste oder in einem schönen Schuhkarton. Der Landkreis hat für seine Schätze ein eigenes Depot, das ist ein ganzes Gebäude, in dem Kunst gelagert wird. Wir gehen mit euch auf eine Entdeckungsreise durch das Depot. Zeigen euch eine Gemäldezuganlage und Schwerlastregale. Öffnen für euch die „Krankenstation“, wohin Kunstwerke kommen, wenn sie repariert werden müssen. Und zeigen euch, was wir dort mit Tischtennisplatten machen. Wenn ihr neugierig geworden seid, mal zu erfahren, wie ein Depot aussieht, dann ist das die Gelegenheit!

Für Kinder ab 8 Jahren
Dauer: 90 min
Kosten: 5 €

Sonntag, 12. April, 15:00 Uhr
**EIN GUTER TAG: Kinderkonzert
mit „Ida im Liederkasten“**

Vom Aufstehen bis zum Schlafengehen – mit lustigen Liedern, groovigen Rhythmen und viel Gefühl zeigt Ida, wie man kleine und große Herausforderungen meistert. Gemeinsam mit Ida könnt ihr singen, tanzen, lachen und spüren, wie stark und wunderbar ihr selbst seid!

Ein Konzert voller Musik, Mut und guter Laune – für die ganze Familie.

Für Kinder ab ca. 3 Jahren

Dauer: ca. 60 min

Ort: Im Konzertsaal

des Klosters Wechterswinkel

Kosten: VVK 7 €, TK 9 €, Kinder
unter 3 Jahren frei

Tickets unter

www.tickets.rhoen-grabfeld.de



Wer hat heute Geburtstag!
Gerne Vorname und Alter beim Einlass
angeben – dann gibt es eine kleine
Überraschung!



FERIEN-PROGRAMM

Pfingstferien



Mittwoch 27. Mai und 3. Juni,
jeweils um 14:00 Uhr
Entdeckungsreise ins Kunstdepot

Wo bewahrt ihr eure Schätze auf? Vielleicht in einer bemalten Kiste oder in einem schönen Schuhkarton. Der Landkreis hat für seine Schätze ein eigenes Depot, das ist ein ganzes Gebäude, in dem Kunst gelagert wird. Wir gehen mit euch auf eine Entdeckungsreise durch das Depot. Zeigen euch eine Gemäldezuganlage und Schwerlastregale. Öffnen für euch die „Krankenstation“, wohin Kunstwerke kommen, wenn sie repariert werden müssen. Und zeigen euch, was wir mit den Tischtennisplatten machen. Wenn ihr neugierig geworden seid, mal zu erfahren, wie ein Depot aussieht, dann ist das die Gelegenheit!

Für Kinder ab 8 Jahren
Dauer: (90 min) 14:00–15:30 Uhr
Kosten: 5 €

max. 16 Plätze

Anmeldung:
kulturagentur@rhoen-grabfeld.de
oder 09771 94-690, bis spätestens
Freitag, 22. Mai und Montag, 1. Juni

Samstag, 18. Juli
bis Sonntag, 18. Oktober
Kunstaussstellung:
NACH DER NATUR

von Ulrike Donié

Eine Welt ohne Menschen? Was heute kaum vorstellbar ist, war vor langer Zeit die Wirklichkeit. Damals lebten nur Tiere und Pflanzen auf der Erde – und jeden Tag war ein Abenteuer, denn in der Natur ging es ums Überleben! Als später die ersten Menschen auftauchten, mussten sie lernen, mit der Natur umzugehen. Um das gemeinsame Leben auch in Zukunft zu sichern, müssen wir Menschen die Natur schützen und erhalten. Die Künstlerin Ulrike Donié hat dazu etwas Spannendes erschaffen: Sie baut aus ungewöhnlichen Materialien riesige Fantasie-Wesen. Diese großen, bunten Kreaturen wohnen jetzt im Kloster – und warten darauf, von dir entdeckt zu werden!



Familienführung:
Sonntag, 9. August, um 14:30 Uhr
Kosten: Kinder sind frei,
Erwachsene 5 €, erm. 3,50 €

Führungen können für Gruppen ab zehn Personen, Schulklassen und Kindergartengruppen gebucht werden. Auch Workshops können passend zur aktuellen Ausstellung auf Anfrage für Gruppen gebucht werden.

FERIEN-PROGRAMM

Sommerferien



**Mittwoch, 5. August und
9. September, 13:30 Uhr**
**Ausstellungsentdeckung
& Kreativwerkstatt:
Nach der Natur**

Einmal eine eigene Kunstausstellung machen, das wäre toll! Die Künstlerin Ulrike Donié zeigt in ihrer Ausstellung wie das geht. Hier hast du die Möglichkeit aus Kunststoff eigene Werke nach der Natur zu gestalten. Als Ausstellungsraum dient uns ein Schuhkarton.

Für Kinder ab 8 Jahren

Dauer: 90 min

Kosten: 7 €

Bitte Schuhkarton mitbringen

Anmeldung:

kulturagentur@rhoen-grabfeld.de
oder 09771 94-690, bis spätestens
Montag, 3. August bzw.
7. September

max. 12 Plätze



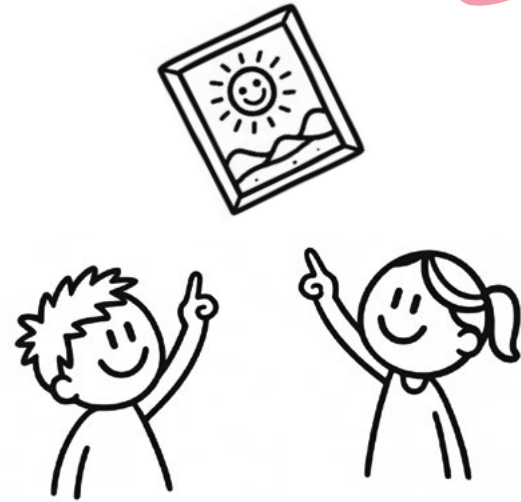
Dienstag, 11. August, 11:15 Uhr
**Kinderuni: Entdeckungsreise ins
Kunstdepot**

Wo bewahrt ihr eure Schätze auf? Vielleicht in einer bemalten Kiste oder in einem schönen Schuhkarton. Der Landkreis hat für seine Schätze ein eigenes Depot, das ist ein ganzes Gebäude, in dem Kunst gelagert wird. Wir gehen mit euch auf eine Entdeckungsreise durch das Depot. Zeigen euch eine Gemäldezuganlage und Schwerlastregale. Öffnen für euch die „Krankenstation“, wohin Kunstwerke kommen, wenn sie repariert werden müssen. Und zeigen euch, was wir mit den Tischtennisplatten so machen. Wenn ihr neugierig geworden seid, mal zu erfahren, wie ein Depot aussieht, dann ist das die Gelegenheit!

Für Kinder ab 8 Jahren

Dauer: 75 min

max. 16 Plätze



Kosten: Kostenlos für Studierende mit aktuellem Ausweis. Bitte nicht vergessen mitzubringen. 1 € ohne Studentenausweis.

Anmeldung:

kulturagentur@rhoen-grabfeld.de
oder 09771 94-690, bis spätestens
Freitag, 7. August



Mittwoch, 19. August, 14:00 Uhr
Entdeckungsreise ins Kunstdepot

Wo bewahrt ihr eure Schätze auf? Vielleicht in einer bemalten Kiste oder in einem schönen Schuhkarton. Der Landkreis hat für seine Schätze ein eigenes Depot, das ist ein ganzes Gebäude, in dem Kunst gelagert wird. Wir gehen mit euch auf eine Entdeckungsreise durch das Depot. Zeigen euch eine Gemäldezuganlage und Schwerlastregale. Öffnen für euch die „Krankenstation“, wohin Kunstwerke kommen, wenn sie repariert werden müssen. Und zeigen euch, was wir mit den Tischtennisplatten so machen. Wenn ihr neugierig geworden seid, mal zu erfahren, wie ein Depot aussieht, dann ist das die Gelegenheit!

Für Kinder ab 8 Jahren

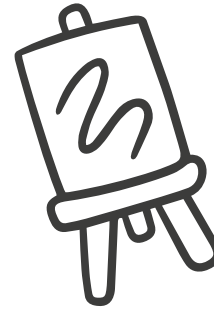
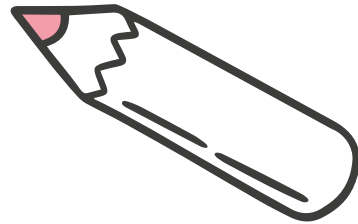
Dauer: 90 min

Kosten: 5 €

max. 16 Plätze

Anmeldung:

kulturagentur@rhoen-grabfeld.de
oder 09771 94-690, bis spätestens
Montag, 17. August



Samstag, 28. November 2026
bis 31. Januar 2027
Ausstellung: ARTVENT 3.0 –
KünstlerKollektiv & Friends

KÜNSTLERKOLLEKTIV RHÖN

Zum dritten Mal kommen die fünf Künstlerinnen Johanna, Claudia, Maria, Sonja und Johanna aus der Rhön ins Kloster, um zu zeigen, was sie so alles im Atelier und der Werkstatt geschafft haben. Diesmal bringen sie zudem noch Freunde mit, die auch ausstellen dürfen. Da gibt es jede Menge zu sehen: Werke aus Glas, Holz, Metall und Steinguss wie auch Schmuckstücke. Kommt und entdeckt, aus was man alles Kunst machen kann.

Familienführung:

Sonntag, 13. Dezember, 16:00 Uhr

Kosten: Kinder sind frei,
Erwachsene 5 €, erm. 3,50 €

Samstag, 12. Dezember, 14:00 Uhr
Ausstellungsentdeckung & Kreativwerkstatt: ARTVENT 3.0
– KünstlerKollektiv & Friends

Wir tauchen ein in die faszinierende Vielfalt der Natur: Gemeinsam basteln wir kleine Insekten aus Papier, Pfeifenreiniger, Draht und anderen Materialien. Dabei entdecken wir nicht nur, wie bunt und unterschiedlich Insekten sein können, sondern auch, wie kreativ man mit ganz einfachen Bastelmaterialien Formen und Figuren gestalten kann.

In Anlehnung an die Kunstwerke der Ausstellung schauen wir uns an, wie Künstlerinnen und Künstler die Wunderwelt der Natur in ihrer Kunst umsetzen – und bringen unsere ganz eigene kleine Insektenwelt zum Leben.

Für Kinder von 8–12 Jahren

Dauer: ca. 90 min

Kosten: 7 €

max. 10 Plätze



Anmeldung:

kulturagentur@rhoen-grabfeld.de
oder 09771 94-690, bis spätestens
Donnerstag, 10. Dezember

Freitag, 18. Dezember, 18:30 Uhr
Taschenlampenführungen
„Nachts im Museum“

Ihr wolltet schon immer mal nachts das Museum erkunden? Dann packt eure Taschenlampe ein und schaut ganz genau hin. Gemeinsam werden wir zu Kunst-Entdeckern: Was glitzert wie Glas? Was sieht schwer oder hart aus wie Stein? Und wo funkelt Schmuck im Licht der Taschenlampe?

Für Kinder ab 7 Jahren

Dauer: 60 min

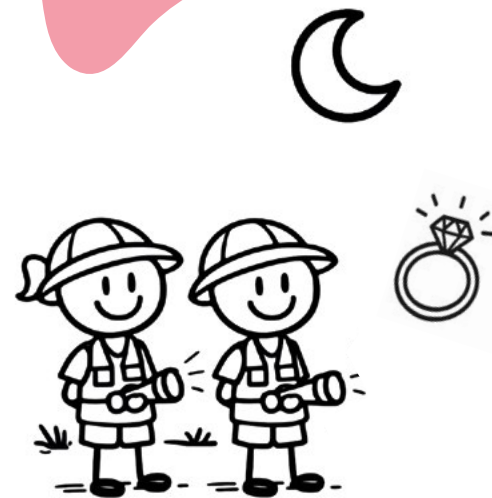
Kosten: 5 €

Bitte Taschenlampe mitbringen.

Anmeldung:

kulturagentur@rhoen-grabfeld.de
oder 09771 94-690, bis spätestens
Mittwoch, 16. Dezember

max. 12 Plätze



Führungen können für Gruppen ab zehn Personen, Schulklassen und Kindergartengruppen gebucht werden. Auch Workshops können passend zur aktuellen Ausstellung auf Anfrage für Gruppen gebucht werden.

Öffnungszeiten Kloster 2026

Do–So und feiertags von 14:00–17:00 Uhr,
erweiterte Öffnungszeiten zu ausgewählten
Terminen (siehe Website)

Betriebsferien und Schließtage im Jahre 2026

Do. 12.02. bis einschließlich Aschermittwoch, 18.02.2026
Schließtag Fr. 03.04.2026

Schließtag Fr. 04.12.2026

Weihnachten Do. 24.12. und Fr. 25.12.206 sowie
Silvester Do. 31.12.2026

Sonderöffnungszeiten

Mo. 28.12. und Di. 29.12.2026

Ggf. weitere Tage aufgrund von
Dreharbeiten, privaten Anmietungen o. ä.,
siehe Website und Tagespresse.

Infos & Anmeldung

Kulturagentur Rhön-Grabfeld
Tel. 09771 94-675
oder kulturagentur@rhoen-grabfeld.de

Erwachsene Begleitpersonen zahlen bei Teilnahme an den
Kinderworkshops den Museumseintritt.

Tickets (Konzerte)

Online: www.tickets.rhoen-grabfeld.de
Vor Ort: Rhön GmbH (Spörleinstr. 11 | 97616 Bad Neustadt)
Kloster Wechterswinkel Kunst & Kultur

Veranstaltungsort

Kloster Wechterswinkel Kunst & Kultur
Um den Bau 6 | 97654 Bastheim OT Wechterswinkel
www.kloster-wechterswinkel-kultur.de
Tel. 09773 89 72 62

Verantwortlich für das Programm

Kulturagentur Rhön-Grabfeld
Spörleinstr. 11 | 97616 Bad Neustadt
Tel. 09771 94-675
www.kultur.rhoen-grabfeld.de



**SPIEL
SPASS
FREUDE**